

組織人員
8月1日現在1,524人
(加入 13人 脱退 7人)

ホームページ

http://www.kenrou-itukaichi.com

E-mailアドレス

kenrou@cc22.ne.jp



月報

2020・8月



広島県建設労働組合
第8地域連合広島西

〒731-5115

広島県広島市佐伯区八幡東3丁目1-18-6

電話:082-928-4450

FAX:082-928-4452

【窓口業務】 平日 午前8:30~午後5:00

☆ 土・日・祝日 休み

※お知らせ・各種行事などのお申込・ご質問・お問合せは建労広島西事務所 ☎082-928-4450・fax082-928-4452までお願いします。内容はホームページでも閲覧いただけます。毎月お手元に届いている『広建新報』を読んでみてください。

残暑お見舞い 申し上げます

組合員、ご家族の皆様におかれましてはご健勝のことと存じます。

うだるような暑さの中、お身体ご自愛いただき、この夏を乗り切りましょう。

広島県建設労働組合
第8地域連合広島西
地連長 尾尻 裕司
役職員一同



職人川柳 作品募集!

参加資格：組合員とご家族

応募要綱：1人1作品

川柳にはテーマを設けておりませんが、応募は未発表作品に限ります。応募票をハガキまたはFAX用紙に貼ってご応募下さい。

最優秀賞 1本 賞状・クオカード5,000円分
優秀賞 2本 賞状・クオカード3,000円分
佳作 4本 賞状・クオカード1,000円分

受付期間：8月20日～10月30日迄

表彰・発表：2021年1月10日号の
広建新報に掲載

たくさんのご応募お待ちしております！！

応急仮設木造住宅建設の 労働者供給に登録しよう

応急仮設木造住宅建設は大勢の大工さんの働き手が必要です。その為、いつ起こるかわからない大規模災害に備え、予め協力いただける組合員の登録を行います。

2021年4月から、建設キャリアアップの登録に基づく大工職の能力評価区分に応じた給与支払いが適用されます。

随時受付 職種：大工に限る

主な労働条件

- ・賃金：26000円(大工)
(※2021年4月変更予定)
- ・県内交通費：日額1000円
- ・労働時間：午前8時～午後6時
(片付け含む。休憩120分)
残業支払いあり。

大雨による住宅被害に関する 被災報告、組合共済の給付申請について

【組合共済(こくみん共済coopより支給)】

- ①組合員本人が居住している建物本体※借家可
- ②①に付属付帯する設備など

■対象になるもの

- 自然災害により、組合員が居住している建物の損害額が20万円を超える場合
- 付属設備：建物と構造的に一体となっているもの
(ベランダ、電気設備、ガス設備、給排水設備など)
- 付帯設備：建物に据え付けられているもの
(下駄箱、流し台、洗面台、風呂、照明器具、冷暖房設備、室外機など)

■対象にならないもの

- 床下浸水
- 物置、納屋、車庫などの付属建物
- 門、塀、垣根、カーポートなどの付属工作物
- 店舗や作業場などの併用住宅の場合、居住部分以外の被害

■請求に必要なもの

- 被害が確認できる写真・罹災証明書
(コピー可)

※罹災証明書は消防署や役場で発行しています。

検診に関するお願い

問診表に指定の時間が記載されていますので、3密を避けるために指定時間に来ていただくようお願い致します。

2020年度『特定健康診査』

建設国保に加入の40歳(R2年4月1日現時点)

～74歳の皆さん、健診料は**無料**です

※対象の方にはハガキにてご案内しております

場所：建労広島西会館

日時：9月12日(土) 午前9時～
10月4日(日) 午前9時～
11月22日(日) 午前9時～

【検査項目】

問診・身体計測・血圧理学的検査・尿検査・
大腸検査※便採取・血液検査(脂質・血糖・
肝機能・腎機能・貧血・前立腺がん・子宮頸がん)

『肺がん(アスベスト検診)』

場所：建労広島西会館・駐車場

日時：9月12日(土) 午前9時～

建設国保加入の組合員・配偶者の方は
受診資格があり、受診料自己負担額**2,000円**
で受けることが出来ます。

『節目がん検診』

日時：特定健康診査と同じ

場所：特定健康診査と同じ

対象者：

満20歳(H11年4月3日～H12年4月2日生まれ)

満25歳(H6年4月3日～H7年4月2日生まれ)

満30歳(H1年4月3日～H2年4月2日生まれ)

※ 組合員と家族

満35歳(S59年4月3日～S60年4月2日生まれ)

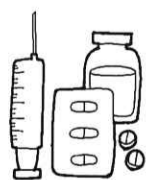
※ 組合員と家族

※ 該当の方へ建設国保より受診勧奨の葉書が郵送されています。この機会にぜひ！受診してください。

～建設国保に加入しているみなさまへ～

新しい **保険証** は、お手元に届きました
でしょうか？

※ 期限が切れている保険証は、
返信用封筒に全員分を入れて郵便局
窓口にて受付けをお願いします。



新型コロナウイルス感染予防対策マスクを
配布しました。

洗ってくりかえし利用できるウレタンマスク
です。

ぜひ、ご活用ください。



特別傷病手当金について

建設国保加入者のうち被用者の方が、新型コロナウイルス感染症に感染した場合、又は発熱などの症状があり感染が疑われた場合、その療養のため労務に服することが出来なかった期間のうち、勤務することが出来なかった日について、事業主からの給料等が受けられない場合に特別傷病手当金が支給されます。

特別傷病手当金は給与収入のある被用者の方が対象になります。

事業主及び一人親方等の方が新型コロナウイルス感染症の為、労務に服することが出来なかった場合、従前の傷病手当金での支給になります。



技術講習会の報告

各職の部 フルハーネス特別講習

令和2年7月12日(日曜日) 8時55分から第8地連広島西会館にて、フルハーネス特別教育が行われました。

新型コロナウイルス禍での受講で、定員の半数以下の15名で感染予防対策を実施しての講習会を行いました。

午前中はテキストでの講習、午後からはDVD映像での事故例などを視聴後、受講者全員でフルハーネス装着講習を行いました。

16時30分に終了、解散しました。

教育宣伝部部長 夏原 靖史



第8地連広島西・親睦行事

ボウリング大会



開催のお知らせ

～多数景品をご用意して皆様の参加をお待ちしております～

日時: 10月25日(日) 13時30分現地集合
14時ゲーム開始(2ゲーム)

場所: ミスズボウル ☎ 082-922-2088

対象者: 組合員とそのご家族

定員: 30名
※ 定員になり次第、締め切ります

会費: 高校生以上 1,500円
中学生以下 1,000円

締切: 10月16日(金)

マイナンバーカードを取得しましょう!

令和3年3月よりマイナンバーカードを健康保険証として利用できる「オンライン資格確認」が導入される予定となっております。

この「オンライン資格確認」は、マイナンバーカードの電子証明書を活用することにより病院等で受信時にリアルタイムで資格確認が可能となるため、転職などで健康保険証が変わる場合でも、新たな健康保険証の発行を待たずに病院等を受診できるようになるなどのメリットがあります。

その他にも身分証明書になる・各種証明書(住民票等)をコンビニで取得できる等便利になります。



事務所からのお願い

新型コロナウイルス感染症予防の為、疑いのある方(発熱・咳・喉の痛み等風邪症状がみられる場合)及び感染された方は窓口での手続きはご遠慮くださいようお願い申し上げます。

必ずお電話で問い合わせをして頂き、郵送での手続き対応とさせていただきます。

事務所お休みのお知らせ

8月13日(木)～17日(月)

夏期休暇の為、お休みします。

※各種お手続き、お問合せは
18日(火)以降にお願いします。



安全対策学習会 参加費無料



組合本部と労働基準監督署より講師をお迎えして、安全対策学習会を開催します。安全に対する認識を深めて頂く為にも、多数の参加をお願いします。

日時: 未定
場所: 建労広島西会館
内容: 未定

※ 当日、安全手帳をお持ちの方はご持参下さい。

税金対策学習会 参加費無料



私達の生活を守る為、税金のことを少しでも知って節税に役立てて頂けたらと思います。

日時: 未定
場所: 建労広島西会館
内容: 未定

賃金アンケートのお願い

賃金の動きを知り、今後の賃金運動の参考にするため、賃金調査を行います。

ご理解ご協力の程、よろしくお願い致します。

回収方法は地区の幹事さんの指示に従ってください。

9・10月 行事予定

9 月		10 月	
日 程	行 事	日 程	行 事
1日(火) PM7:30～	定例執行委員会(中間報告会議)	1日(木) PM7:30～	定例執行委員会
10日(木) PM7:30～	定例幹事会	4日(日) AM9:00～	特定健康診査・節目がん検診
12日(土) AM9:00～	特定健康診査・節目がん検診 肺がん(アスベスト)検診	12日(月) PM7:30～	定例幹事会
		25日(日) PM1:30～	ボウリング大会